

pgatón  formación

**TRATAMIENTO A CORTO Y LARGO PLAZO
DE LAS HIPOMINERALIZACIONES (MIH/HIM)**

curso práctico presencial



Dra. Patricia Gatón y Dra. Esther Ruiz de Castañeda

23 y 24 FEBRERO DE 2024
VIERNES DE 10h. a 20h. y SÁBADO DE 9:30h A 14:30h

OBJETIVOS DE APRENDIZAJE

El alumno al terminar el curso conocerá e identificará los diferentes tipos de hipomineralizaciones y aprenderá tratarlas a medio y largo plazo.

PROGRAMA

La hipomineralización incisivo molar (MIH/HIM) es una patología que incluso en la consulta diaria del odontopediatra se ha convertido en un reto.

Con una experiencia de más de 20 años y más de 1,500 casos tratados os proponemos un curso esencialmente práctico. Sabemos que dar soluciones inmediatas y aún más definitivas, a estos casos, es sumamente complejo.

Hemos diseñado un programa muy completo, comenzando con el **manejo del dolor** y llegando hasta la **restauración final**.

Responderemos muchas preguntas:

- ¿Qué es la hipomineralización?*
- ¿Qué causa la hipomineralización?*
- ¿Aparece sólo en molares e incisivos permanentes?*
- ¿Cuáles son los Síntomas y Signos clínicos? ¿y los radiográficos?*
- ¿Cómo puedo Manejar el dolor en la hipomineralización?*
- ¿La remineralización es factible o necesaria?*
- ¿Cómo Manejo la adhesión en dientes hipomineralizados?*
- ¿Cuáles son las opciones de tratamiento?*

Restauraciones terapéuticas en posteriores para el manejo del dolor y mejora de la adhesión.

Hipersensibilidad generalizada. Hipersensibilidad localizada sin fractura de esmalte.

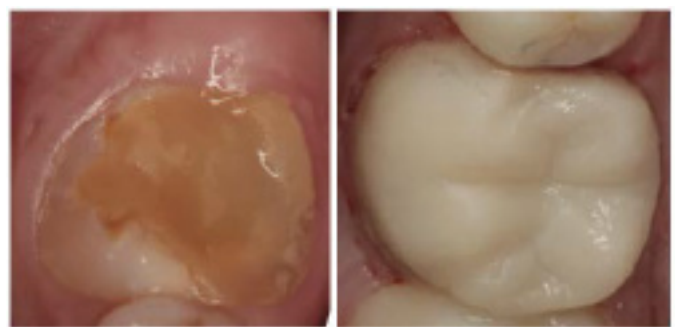
Molares con fractura de esmalte e hipersensibilidad.

Tratamiento estético en hipomineralizaciones de incisivos.

- Remineralización.
- Infiltración.
- Microabrasión.
- Restauraciones estéticas.

Restauraciones posteriores definitivas.

- Composites directos.
- Composites indirectos calientes (estampado o prensados).
- Recubrimiento coronario completo.



Molar con MIH/HIM severo foto 1 con la restauración terapéutica deteriorada, foto 2 restauración de la anatomía y la función.

FECHAS Y HORARIOS

VIERNES 23 Y SÁBADO 24 DE FEBRERO

AGENDA DEL VIERNES

10:00 a 12:00 Teoría

Todo lo que necesitas que saber sobre las hipomineralizaciones MIH/HIM.
Tratamiento precoz.

La remineralización cómo y por qué.

12:00 a 12:30 **Descanso Coffe-break**

12:30 a 14:30 Explicación teórica y práctica.

Protección o sellado en hipomineralizaciones de superficie libres: materiales bioactivos, Ionómeros de vidrio.

Sellado y/o protección en molares.

14:45 a 15:45 **Descanso y Comida.**

15:45 a 17:00 Práctica de infiltración con ICON(DMG).

17:00 a 18:00 Teoría y demostración de micro-abrasión.

18:00 a 18:20 **Descanso Coffe-break.**

18:20 a 20:00 Análisis de casos aportados por los alumnos.

AGENDA DEL SÁBADO

9:30 a 11:30 Teoría y Práctica

Restauración terapéutica en posteriores.

Elección y manejo de los ionómero de vidrio restauradores.

Revisión control.

Práctica de restauraciones terapéuticas.

11:30 a 12:00 **Descanso Coffe-break**

12:00 a 14:30 Práctica

Reparando ionómeros de vidrio.

Paso del ionómero de vidrio al composite.

Restauración de composite con llave de silicona.

Toma de impresión.

Preparación del modelo.

Preparación de la llave se silicona.

Sistema adhesivo.

Utilización de composite caliente.

Ajuste y pulido.

Mantenimiento del paciente a largo plazo.