



17 y 18
mayo 2024



Dra. Gatón
Dra. Ruiz de C.



MIT DENTAL
Barcelona



ON-LINE
simultáneo

REHABILITACIÓN ESTÉTICA ANTERIOR

del bebé al adolescente

Introducción

La importancia de la estética dental en edades tempranas es cada vez mayor. Determinados defectos o traumatismos tienen un impacto directo en el plano funcional y en su armonía facial que condiciona sobretodo en estas edades de crecimiento.

Cada vez más, la búsqueda de la excelencia en los resultados nos pide ser más exigentes en nuestra práctica clínica.

En este curso, fundamentalmente práctico, se tratarán las técnicas necesarias para poder llevar a cabo Restauraciones estéticas en pacientes jóvenes, desde la primera infancia a la adolescencia.

Objetivos

Aprender cómo rehabilitar estética y funcionalmente:

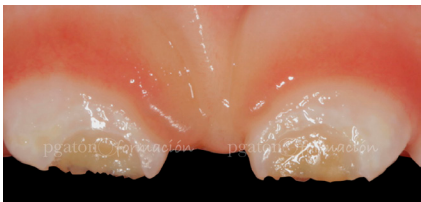
- Bebés con caries de primera infancia.
- Pacientes con defectos de estructura, desde los primeros años hasta la adolescencia.
- Restaurar el sector anterior de pacientes con traumatismos o caries en la dentición permanente joven.

Casos clínicos

Animamos a los alumnos a traer casos clínicos para su discusión y planificación.

Para poder ayudarles en la planificación y toma de decisiones de cualquier caso, se recomienda traer:

- Fotos (Imprescindibles)
- Radiografías (imprescindibles)
- Modelos (recomendable) o escáner intraoral si fuera posible.



precio reducido
hasta el
30 Abril

¡APÚNTATE!

**mit**
DENTAL

www.pgaton.com



17 y 18
mayo 2024



Dra. Gatón
Dra. Ruiz de C.



MIT DENTAL
Barcelona



ON-LINE
simultáneo

Programa

TEORÍA

Conceptos básicos en Estética actualmente.
Armonía y equilibrio del frente anterior.
Aspectos que podemos mejorar para un buen desarrollo oclusal y facial.

Necesidades y expectativas de los padres y del paciente.
Estabilización del medio.

Lo primero es estabilizar las lesiones activas y el medio oral para poder realizar tratamientos estéticos.

Utilización de materiales con bio-interacción para conseguir estabilidad y estética al mismo tiempo.

Protocolo de actuación y plan de tratamiento.

PRÁCTICA

Se planificarán varios casos clínicos documentados.
Los alumnos tendrán que planificar la secuencia de tratamientos.
Toma de fotografías con móviles y cámara réflex.

TEORÍA

Dentición temporal y permanente diferencias anatómicas y características histológicas y su influencia en el color.

Importancia de la anatomía aplicada, a la hora restaurar la estética y la función.

El encerado, esencial para la restauración dientes anteriores temporales y permanente

Detalles que mejoraran nuestros resultados tanto en composite directo como indirecto.

La adhesión en la odontología actual, principios y técnica.

Adhesión a esmalte y a dentina.

Adhesión a dientes con defecto de estructura.

Adhesión a composite.

Adhesión a Ionómeros e híbridos.

PRÁCTICA

Encerado diagnóstico de un frente anterior en dentición temporal.

Incisivo central, lateral y canino.

Preparación de la llave de silicona.

Realización de restauración con técnica prensada en dientes temporales.

TEORÍA

Materiales restauradores estéticos y su aplicación clínica en Odontopediatría.

Resinas infiltrantes (ICON), Composites, Ionómeros y materiales Híbridos.

Composites universales

Filtek Universal

Genial Acchord

Ecosite

Diferentes técnicas para restaurar y conseguir la estética y función del sector anterior el sector anterior:

Composites directos

Universales

Técnica estratificada

Acabado, Pulido y ajuste de oclusión

Protocolo de pulido en una sesión.

Protocolo de pulido en dos sesiones.

Mantenimiento y reparación de las restauraciones.

Protocolo paso a paso en consulta

PRÁCTICA

Encerado diagnóstico de sector anterior de permanentes.

Restauración con técnica estratificada de una fractura de ángulo incisal (clase IV)

Composites semi-directos.

Elaboración de la silicona transparente.

Técnica inyectada.



precio reducido
hasta el
30 Abril

¡APÚNTATE!

mit
DENTAL

www.pgaton.com